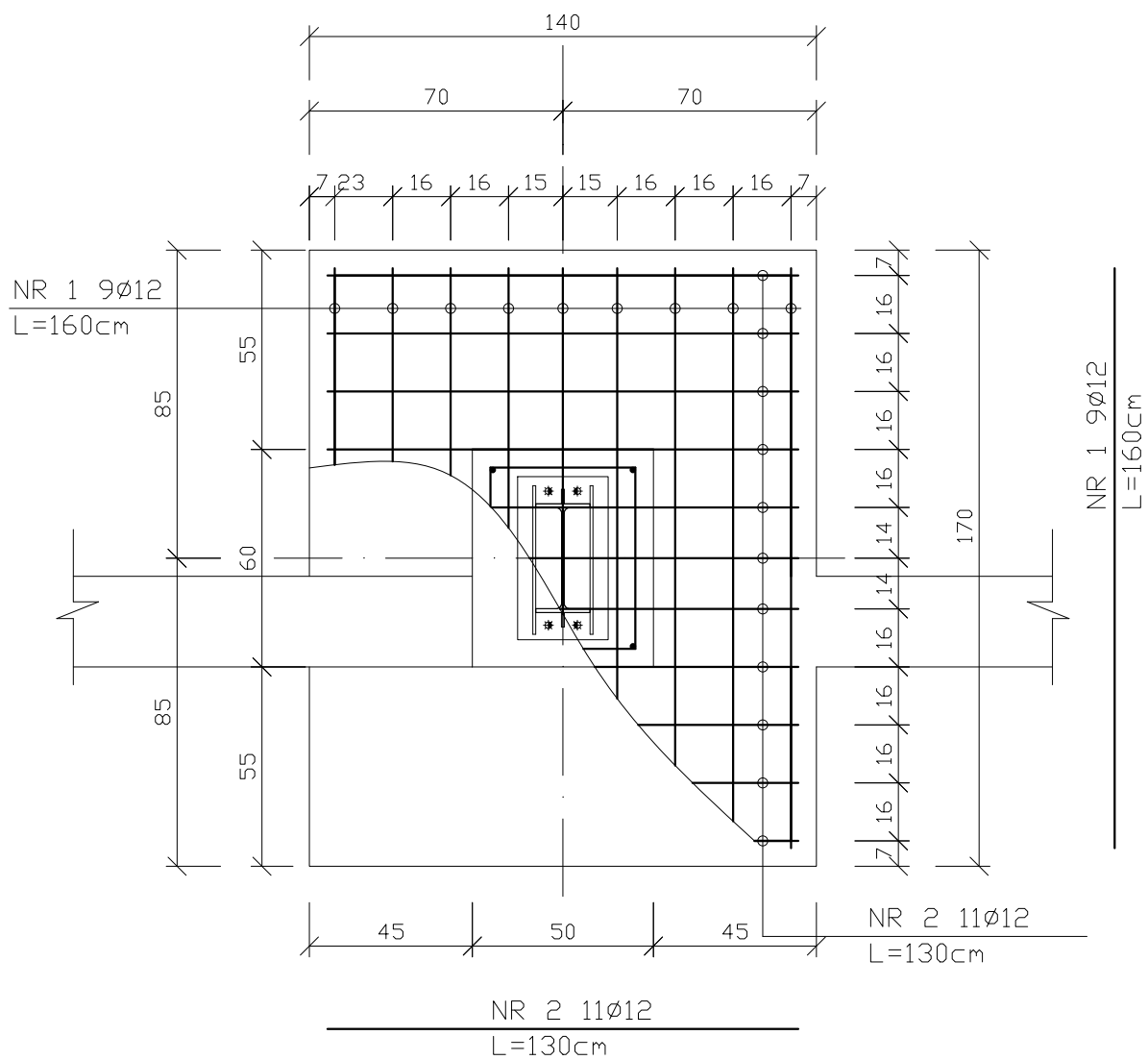
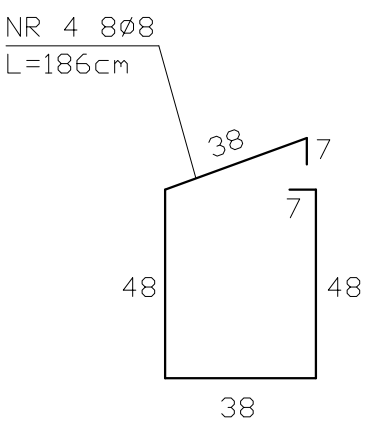
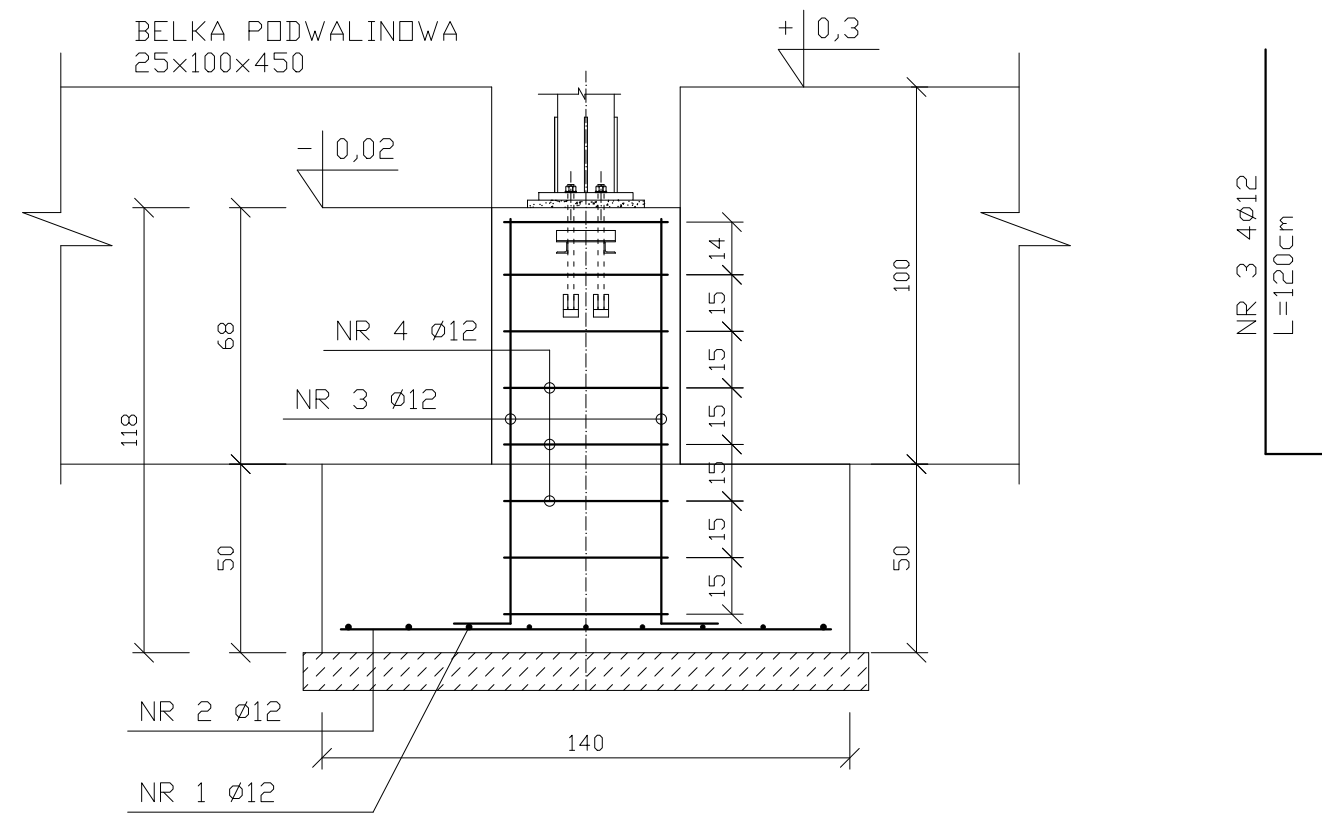


POZ.SF.1
140x170x50



NR PRĘTA	ŚREDNICA STALI		ILOŚĆ PRĘ- TÓW [szt]	DŁU- GOŚĆ PRĘTA [m]	DŁUGOŚĆ STALI WG ŚREDNIC [m]		
					RB500	B500SP	
	Ø	#			Ø 8	#12	#20
1.		12	9	1,60		14,40	
2.		12	11	1,30		14,30	
3.		12	4	1,20		4,80	
4.	8		8	1,86	14,88		
DŁUGOŚĆ STALI WG ŚREDNIC					14,88	33,50	0,00
JEDNOST CIĘŻAR STALI [KG/m]					0,395	0,888	2,470
CIĘŻAR STALI WG ŚREDNIC [KG]					5,88	29,75	0,00
CIĘŻAR STALI WG GAT [KG]					5,88	29,75	
CIĘŻAR STALI OGÓŁEM [KG]					35,63		
Ilość sztuk			8	Σ	285,00		
Objętość betonu m3			1,7	1,4	0,5		1,19
Objętość betonu m3			0,5	0,6	0,68		0,20
Objętość betonu m3			8	Σ	11,2		



KLASA EKSPozyCJI: XC2
KLASA KONSTRUKCJI: S4
STAL: B500SP, RB500(strzemiona)
BETON: C25/30
max w/c=0,6,
min zaw. cem. 280kg/m³
C_{non}=50mm - dla prętów układanych na podkładzie z chudego betonu
C_{non}=70mm - dla prętów układanych bezpośrednio na gruncie

OTULINA:

BETON PODKŁADOWY: C8/12

KONSTRUKCJA	OBIEKT	BUDOWA BUDYNKU MAGAZYNU ZASOBÓW OCHRONY LUDNOŚCI I OBRONY CYWILNEJ		
	ADRES	inwestor: Gmina Jasto, ul.Stowackiego 4, 38-200 Jasto		
	TYTUŁ RYS.	POZ.SF.1 - STOPA FUNDAMENTOWA		
	PROJEKTANT	mgr inż. Kinga Kurczap		
		mgr inż. Andrzej Kwiatkowski		
		upr. bud. PDK/0280/PWOK/16		
		SPRAWDZAJĄCY		
		mgr inż. Andrzej Kwiatkowski		
		upr. bud. K-144/01		